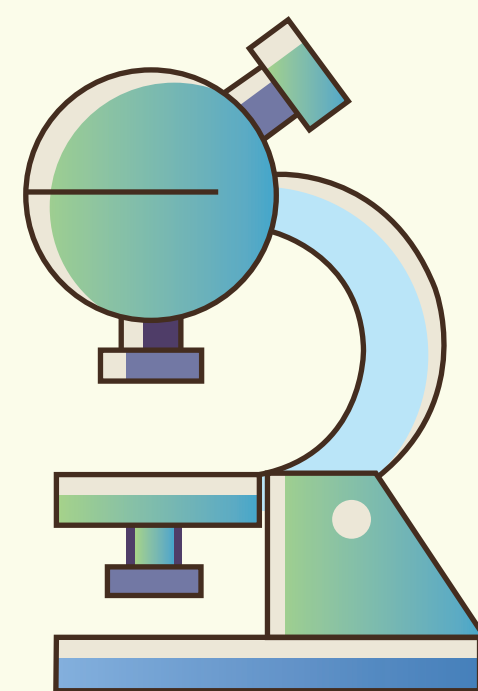
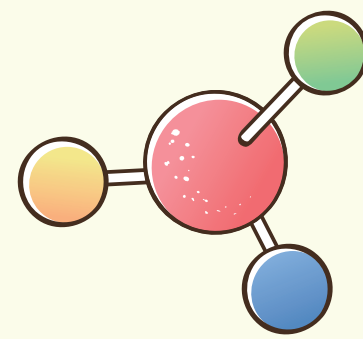
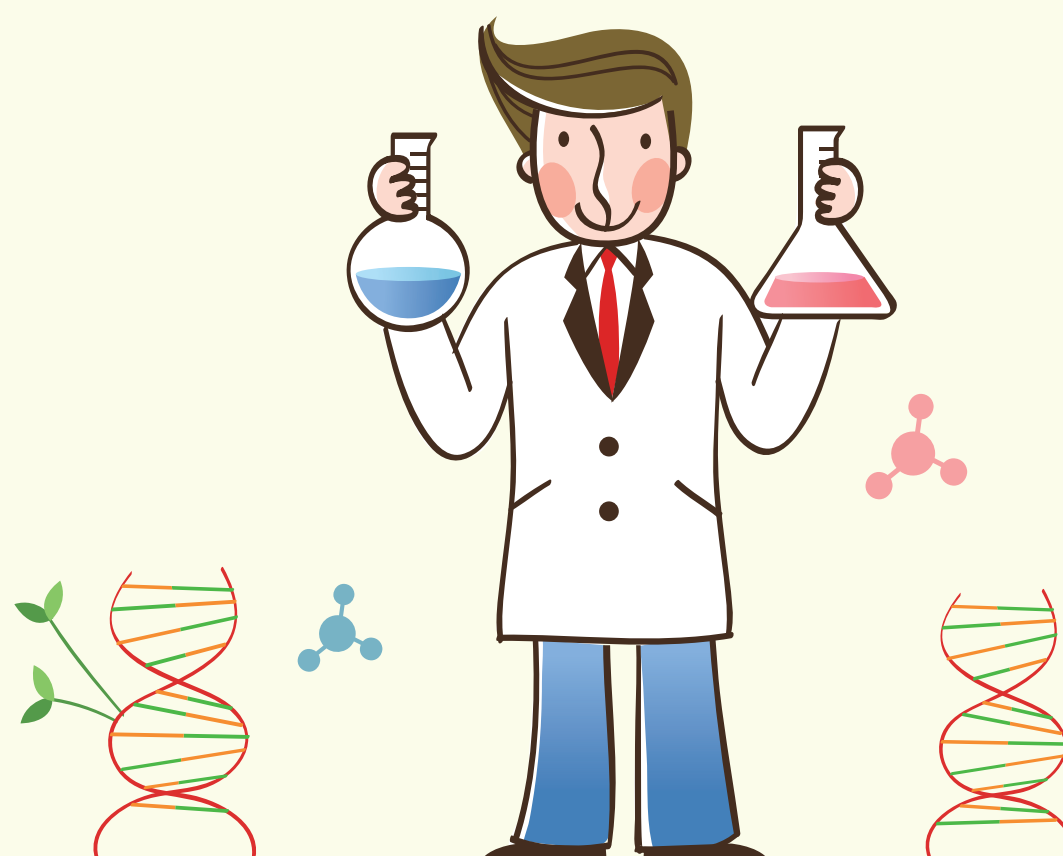
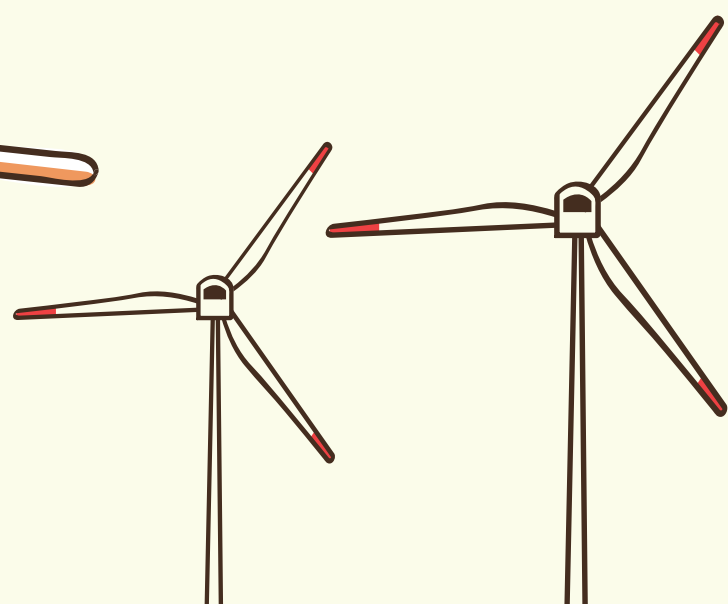
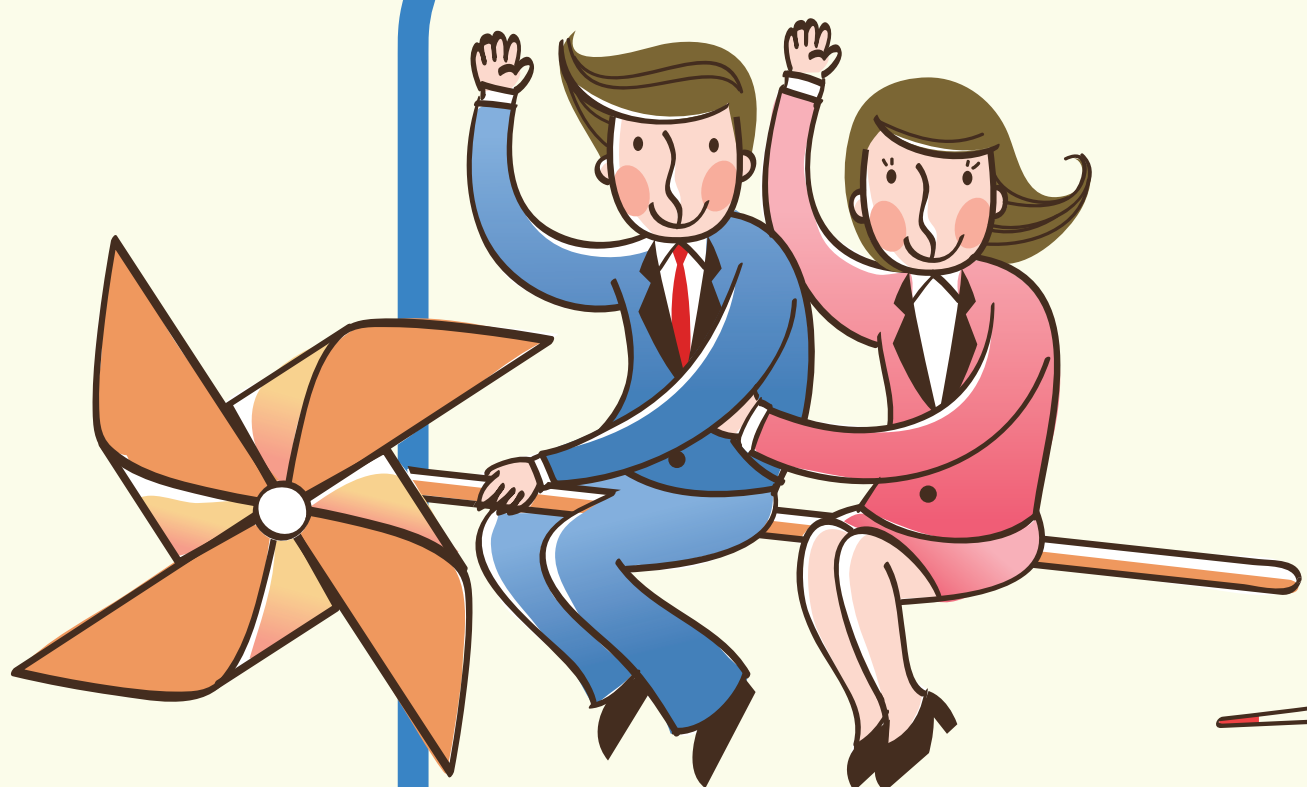


제6기



연구장비엔지니어양성과정 교육생 모집 안내



국내유일의 연구장비 엔지니어 교육스쿨 SEE에서 당신의 꿈을 실현하세요.

연구장비 엔지니어란?

연구장비에 대한 소정의 교육을 이수하여 전문적 지식과 기술을 보유하고, 연구장비의 운용 및 관리 업무를 전담하며, 장비의 운용을 통해 데이터의 산출과 해석이 가능한자로서 연구 개발 활동을 직접적으로 지원하는 **핵심 전문기술인력**

교육과정 특징(운영관리 교육)

- 역량있는 멘토가 연구장비의 이론부터 운영, 결과해석, 분석노하우까지 가르쳐 주는 **실습위주의 도제식 집중교육**
- 교육생 3명당 1명의 멘토가 매칭되어 밀착지도하며 **1:1 맞춤형 멘토링제 운영**

구성	교육내용	일정	시간
기본교육 (집체교육)	물리, 화학, 생물의 기초과학교육 장비 안전·관리·윤리 교육 오리엔테이션(명장 초청강연, 장비투어 등)	'17.03.02 ~ 03.15	80시간
일반교육	20대 핵심 연구장비 이론 및 실습교육(필수) 자율 연구장비 실습교육(선택)	'17.03.16 ~ 06.13	480시간
전문교육	영어, 시험인증, 취업특강 등의 전문교양교육(필수) 교육생이 선택한 전공 연구장비 집중 심화실습교육(필수) 연구장비 관련 분야의 산업체 현장실습교육(선택)	'17.06.14 ~ 12.29	1,080시간

※ 자율 연구장비 실습교육, 전문교양교육, 산업체 현장실습교육은 전문교육기관마다 다를 수 있음

20대 핵심 연구장비

SEM, TEM, SPM, CLSM, LC, GC, IC, LC/MS, GC/MS, ICP/MS,
UV/Vis, FT-IR, NMR, AAS, XRF, XPS, XRD, TA, PSA, EA

교육생 특전 및 혜택

- 교육비 전액 지원, 20대 핵심 연구장비 교육교재 무상 제공**
- 매월 출석률 80% 이상인 교육생에게 **교육연수비 월 30만원(세전금액)지급**
- 실무 역량 향상을 위한 **현장실습 기회 제공**
- 수료 요건을 충족한 교육생에게 연구장비 교육 **수료증 수여**
- 필수 교육과정 이수 후 연구장비 관련 업무를 수행하는 기관에 **취업연계 지원**
- 교육 수료 후 **연구장비 전문가 자격증 취득 기회 부여**

교육신청 안내

- 교육기간** | 2017년 3월 2일 ~ 2017년 12월 31일, 10개월 과정(1,640시간)
- 모집인원** | 권역별 9개 운영관리 전문교육기관 당 10명, 총 90명
- 지원자격** | 이공계열(자연과학, 공학) 학과를 전공한 전문학사 이상의 학위취득자 및 2017년 2월 졸업예정자(단, 직장에 재직 중인 자는 제외)
- 신청접수** | 2017년 1월 31일(화) ~ 2월 13일(월), 인터넷 접수 <http://see.zeus.go.kr>
- 모집방법** | 서류전형(1차) ⇨ 심층면접전형(2차) ⇨ 최종합격

※ 상세 지원방법은 SEE 장비사관학교 홈페이지(<http://see.zeus.go.kr>) 공지사항 참조

문의처

- 총괄운영기관**
- 한국기초과학지원연구원 연구장비엔지니어양성사업 담당자 ☎ 042)865-3617
- 권역별 9개 운영관리 전문교육기관**

권역	지역	운영관리 전문교육기관	연락처
수도권	서울	한국과학기술연구원 특성분석센터	02-958-5959
	용인	경희대학교(국제캠퍼스) 공동기기원	031-201-2246
	수원	성균관대학교(자연과학캠퍼스) 공동기기원	031-299-6748
	인천	인하대학교 표준분석연구원	032-860-8719
호남권	군산	군산대학교 공동실험실습관	063-469-1903
	광주	조선대학교 공동장비운영센터	062-230-7236
대경권	구미	구미전자정보기술원 시험인증본부 신뢰성평가센터	054-479-2074
동남권	창원	경남대학교 첨단분석센터	055-249-2971
강원권	춘천	강원대학교(춘천캠퍼스) 공동실험실습관	033-250-7130

