

08 진료비 청구 >>

- 가. 공제회 지정 병(의원 이용시 국민건강보험 적용 본인부담 진료비는 지정 병(의원)에서 건강관리센터로 청구한다.
- 나. 약제비는 지정 병(의원) 처방전 약제비 영수증을 건강관리센터 행정실로 본인이 제출한다(카드 영수증 불가)
- 다. 매월 1일부터 말까지 서류 접수하여 다음달 말일경 본인 통장으로 입금(필히, 학교전산 URP에 본인계좌 등록)
- *당해학기 진료비는 당해학기 중 접수한다. 단, 방학 중 진료비는 다음학기 한달 이내로 한다.

09 신체검사 >>

- 건강공제회원 건강관리를 위해 신체검사를 실시한다.
- 가. 검사기간 : 매년 3월 말~4월 초 1회 실시
- 나. 검사종목 : 흉부X-선, B형감염, 혈액(WBC, RBC, Hb, Hct, platelet), 소변(노당, 노단백, 매독(VDR)), Total cholesterol, 혈당, 혈압, 체중, 신장 등
- 다. 신체검사 결과 발표 : 건강관리센터 홈페이지에서 5월 중순 조회 가능

10 금연 및 비만 클리닉 >>

- 가. 금연클리닉은 학기별 시행한다.
- 나. 비만클리닉은 학기별 시행한다.

11 건강공제회원증 >>

- 가. 건강공제회원증은 건강관리센터 홈페이지(<http://health.yu.ac.kr>)에서 본인이 출력한다.
- 나. 건강관리센터 및 지정병원 이용시 필히 건강공제회원증을 제시하여야 공제 혜택을 받을 수 있다.
- *타인의 건강공제회원증을 대여하여 진료한 경우에는 공여자와 대여자 모두 회원의 자격을 평생 상실한다.

12 기타사항 >>

공제회원 중 국민건강보험 미가입자는 국민건강보험공단 청구분에 해당되는 금액을 본인이 부담하고, 본인 부담금을 공제회에서 지급 한다.

지정병원 약도



긴급전화 이용안내

- 긴급사항 : 화재발생, 응급환자, 인명구조
 - ☎ 국번없이 119 (경산소방서)
- 신고사항 : 소방시설·수리신고, 경미한 치료자 이상
 - ☎ 구내전화 3119 (환경설비팀, 경비실)

건강공제회 이용안내

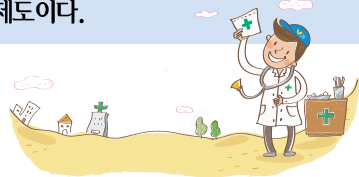


상담및문의

- 건강공제회, 행정실 : 810-1793~4
- FAX : 810-4721
- 약품, 진료 : 810-1792, 1865
- 치과 : 810-1867

건강공제회란?

건강공제회 회원이 재학 중 발생한 질병 및 부상에 대하여 건강관리센터 또는 지정 의료기관에서 진료를 받을 경우 의료보험에 해당하는 진료의 본인 부담금을 건강공제회에서 부담하여 학생들이 진료비 걱정 없이 건강한 대학생활을 할 수 있도록 하기 위한 제도이다.



01 건강공제 회원 >>

- 공제회 가입대상은 영남대학교에 재학중인 학생·휴학생, 공제회 품위 손상자 제외)과 일반대학원생, 전문대학원생으로 한다.
- 회원가입은 임의가입이며 입학, 재학 중 등록금 납부기간내에 학기별로 공제회비를 납부하여야 한다.(학부생 : 17,000원 / 대학원생 : 26,000원)
- 공제회비를 납부하고 휴학한 학생이 1/4선 이전 복학 등록 절차를 필한 경우에는 당해학기 공제회비 납부를 면제한다
- 공제회 회원이 질병으로 휴학할 경우 6주 이상의 진단서를 제출하면 의료심사위원회 자격심사를 거쳐 회원의 자격을 유지할 수 있다.
- 공제회원의 자격기간은 당해 학기 내로 한다.

02 건강공제회 수혜 범위 >>

- 건강관리센터, 건강공제회가 지정한 병(의)원 및 이용시 국민건강보험수가 적용 본인부담금에 대하여 전액 지급 한다.
 - 방학, 외부행사 및 타 지역에서 발생한 응급사고 등으로 지정병원 이용이 불가능하여 타 응급실에서 진료한 경우에는 1일 진료비 중 국민건강보험수가 적용 본인부담금에 대한 금액을 공제회에서 지급한다.
 - 공제혜택 제한
 - 교통사고, 폭력상해로 인한 진료
 - 치과스켈링
 - 생명에 영향을 끼치지 않는 선천적 질환이나 성형, 미용 등의 진료
 - 해외에서 발생한 질병 및 사고로 인한 진료(단, 국내에서 진료시에는 제외)
 - 국민건강보험수가 적용되지 않는 진료(비급여 진료)
- *CT, MRI, 초음파 촬영시 국민건강보험 비적용 본인 부담 진료비는 30%까지 공제회에서 지급한다.

03 건강공제회 수혜 금액 >>

공제회원 가입으로부터 자격 상실 때까지 국민건강보험수가 적용 진료비 중 본인 부담금 총액을 최대 1,500만원까지 지급한다.

04 건강공제회 지정의료기관 >>

- 영남대학교 건강관리센터
- 영남대학교 의료원(623-8001)
- 영남대학교 의과대학 부속영천병원(054-338-9000)
- 기타 지정병원

경산밝은안과	813-9944	경산시
경산연합이비인후과	812-1004	경산시
구정형외과연합의원	816-1616	경산시
대동병원(정신과, 내과, 신경과)	663-1006	효목동
미르치과(경산)	716-1000	경산시
시지미피부과	792-1212	시지동
입량서울연합의원	817-7582	조영동
영남내과외과연합	817-0075	조영동
영남제일외과	817-2189	조영동
영이비인후과	814-0075	정평동
이대호치과	817-2204	경산시
전미경산부인과	812-4435	경산시
정평정형외과	811-8575	정평동
중앙안과	814-1222	경산시
최내과김영상의학과	811-9926	경산시
현대외과	817-1797	입량면
호산부인과	818-7582	경산시
이무형이비인후과	801-0004	입량면

※ 단, 계약에 따라 변경될 수 있음.

05 지정 의료기관 이용시 유의사항 >>

- 영남대학교 의료원
 - 지침물 : 진료의뢰서(유효기간 1년), 의료보험증, 건강공제회원증, 학생증
 - *진료의뢰서 - 영대병원 이용시 건강관리센터에서 무료 발급
- 기타지정 진료기관
 - 지침물 : 의료보험증, 건강공제회원증, 학생증
- 영남대학교 건강관리센터
 - 지침물 : 학생증 또는 신분증

06 건강관리센터 진료시간표 >>

과 목	진료일	진료시간	비 고
일반진료	월-금	09:30~17:00	상주 의사
치과스켈링	월-금	09:30~17:00	치과위생사
치과	화	10:00~16:00	파견의사
안과	금	14:30~16:30	파견의사
피부과	수	13:30~16:30	파견의사

- 요일 및 진료시간은 변경될 수 있음.
- 방학기간에는 각 과별 진료는 없으나, 일반진료와 치과진료는 계속 실시함.
- 건강관리센터 이용시 건강관리센터 회원에 한해 진료비와 약제비 전액 공제(치과 레진치료 및 스켈링, 불소도포 제외)
- 치과 스켈링/불소도포 : 매일 실시하며 인터넷 예약제임(홈페이지 예약)
(치과 스켈링 10,000원, 불소도포 10,000원)
- 치과 레진치료 : 화요일
- 치과검진은 매일 시행

치료 부위	공제 회원	비공제 회원
작은 앞니 입천장 쪽 홈에 생긴 충치	4만원	5만원
작은 어금니, 큰 어금니에 생긴 충치	4만원	5만원
앞니 사이 충치	5만원	5만원

07 교내, 외 행사시 구급약품 지원 >>

학생처장, 각 단과대학장의 행사승인을 받은 교외 공식 행사로서 행사 일주일전 건강관리센터로 공문 및 행사 승인서 사본을 제출하면 구급약품을 지원(교내는 휴일 행사시 지원)

